

JASPAL COMPANY LIMITED

1054 SOI 66/1 SUKHUMVIT Rd.
BANGCHAK, PRAKANONG
BANGKOK 10260, THAILAND
Tel. (662) 399-1086-90, 399-1095
744-9500-21 FAX: (662) 398-5439
361-4840, 744-9522-3
E-MAIL: JASPAL@JASPAL.CO.TH

25 มกราคม 2556

เรื่อง ขอบความอนุเคราะห์ในการประชาสัมพันธ์ข่าวการรับสมัครงาน

เรียน อธิการบดี มหาวิทยาลัยเทคโนโลยีราชมงคลธัญบุรี

บริษัท ยัสपाल จำกัด ซึ่งเป็นผู้ผลิต และจำหน่ายเครื่องแต่งกายสำเร็จรูปและเครื่องหนัง(รองเท้า กระเป๋า) ภายใต้ตราสินค้า ยัสपाल (JASPAL) , ซีพีเอส-แชปส์ (CPS:CHAPS) , ซีซี-ดับเบิลโอ (CC-OO), ลินน์ (LYN), ลินน์ อะราวด์ (LYN AROUND) ฯลฯ เป็นต้น ปัจจุบันบริษัทฯ มีพนักงานมากกว่า 1,500 คน มีสำนักงานใหญ่ตั้งอยู่ ณ เลขที่ 1054 ซ.สุขุมวิท 66/1 บางจาก พระโขนง กรุงเทพฯ 10260 และมีร้านสาขา/คอร์เนอร์ มากกว่า 250 แห่ง อยู่ในศูนย์การค้าและห้างสรรพสินค้าขนาดใหญ่ในกรุงเทพฯ - ปริมณฑล และจังหวัดสำคัญๆ บริษัทฯ เป็นธุรกิจขนาดใหญ่มี แผนก/ฝ่าย/ส่วนในองค์กรจำนวนมาก ซึ่งรวมถึง ฝ่ายการตลาด ฝ่ายขาย ฝ่ายออกแบบ ฝ่ายแพทเทิร์นและผลิตตัวอย่าง ฝ่ายผลิต ฝ่ายประกันคุณภาพ และ ฝ่ายคลังสินค้าและจัดส่ง ที่กำลังต้องการว่าจ้างพนักงานจำนวนมาก จึงใคร่ขอความอนุเคราะห์ให้มหาวิทยาลัยฯ ช่วยประชาสัมพันธ์ข่าวการรับสมัครพนักงานไปยังนักศึกษาที่กำลังจะจบการศึกษาหรือที่กำลังศึกษาอยู่ และสนใจจะทำงานในสายงานด้านนี้ ตามรายละเอียดที่แนบมา

อนึ่ง หากผู้สนใจต้องการรายละเอียดเพิ่มเติม สามารถสอบถามไปได้ที่ ฝ่ายบุคคลและธุรการ บริษัท ยัสपाल จำกัด โทร. 02-367-2000 ต่อ 2203, 2204, 2426 ในวันจันทร์ - ศุกร์ ระหว่างเวลา 08.00 - 17.00 น. หรือสอบถามทางอีเมลล์ที่ hrcareer@jaspal.co.th

จึงเรียนมาเพื่อโปรดพิจารณา และใคร่ขอขอบคุณมา ณ ที่นี้

ขอแสดงความนับถือ



(คุณจักร จันทรแสง)

แผนกสรรหาว่าจ้าง ฝ่ายบุคคลและธุรการ

ฝ่ายบุคคลฯ : คุณจักร จันทรแสง โทร. 02-367-2000 ต่อ 2203, 2204

JASPAL

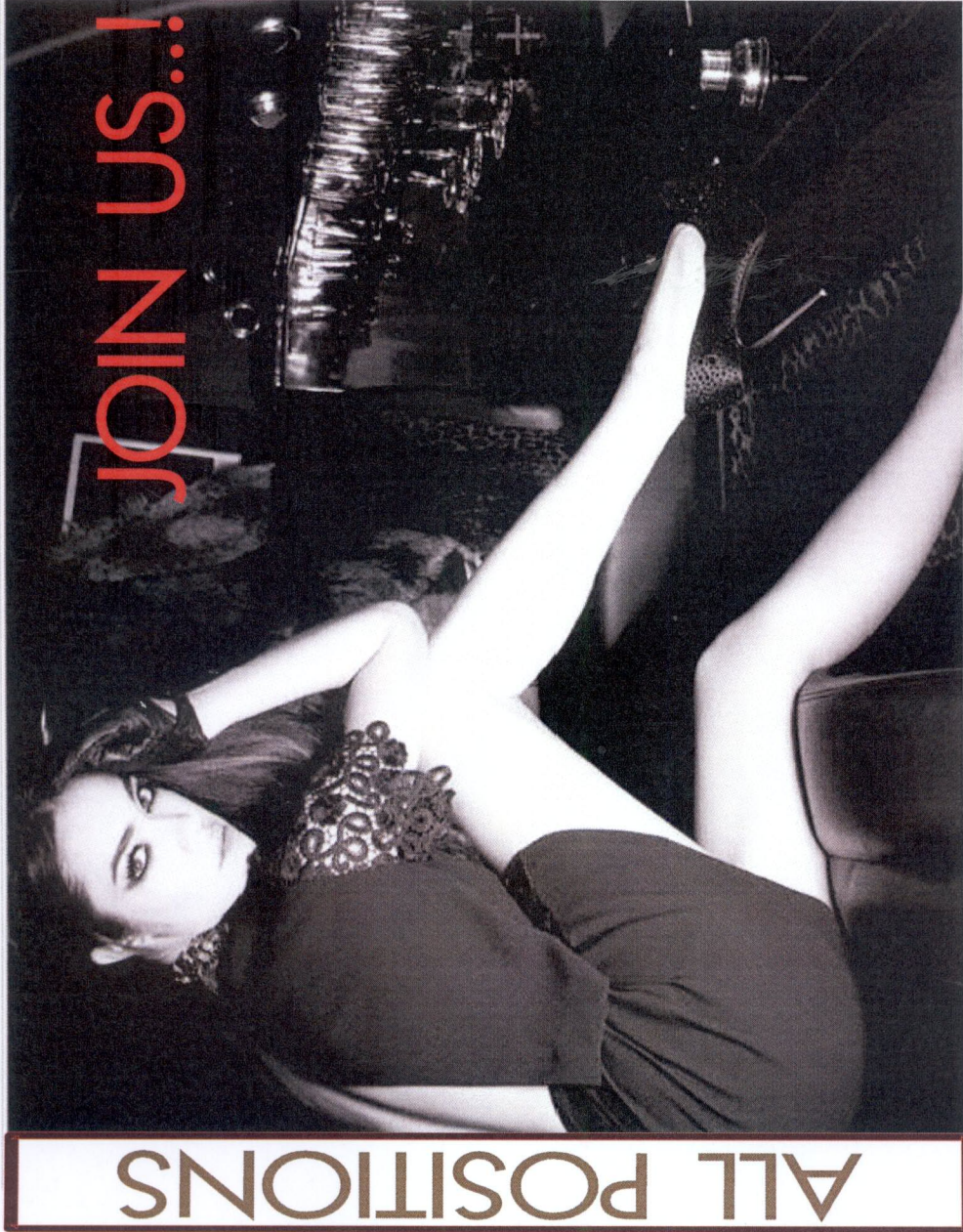
The Group

JASPAL COMPANY LIMITED

ARE YOU LOOKING FOR AN EXCITING CAREER OPPORTUNITY?

we are always searching for enthusiastic people to join our team

CAREER



Visual Merchandiser
Merchandising Officer
 เจ้าหน้าที่แพทเทิร์น

Graphic Designer
Asst. Textile Designer
 เจ้าหน้าที่ Display

เจ้าหน้าที่บัญชี-การนับ
เจ้าหน้าที่ธุรการประจำฝ่าย
ผู้จัดการร้าน/รองผู้จัดการร้าน
พนักงานขายประจำร้าน

เดินทางสมัครด้วยตนเองที่ ฝ่ายบุคคลฯ บริษัท ยัสपाल จำกัด
 ซอยสุขุมวิท 66/ (ลงสถานีรถไฟหัวตุ่มสุข) ติดต่อฝ่ายบุคคล ทุกวันจันทร์ - ศุกร์

Tel.02-367-2000 # 2203, 2204, 2426 หรือส่ง Resume มาที่ hrcareer@jaspal.co.th

www.jaspalgroup.com

JASPAL



lyn around



melissa FOOTWORK

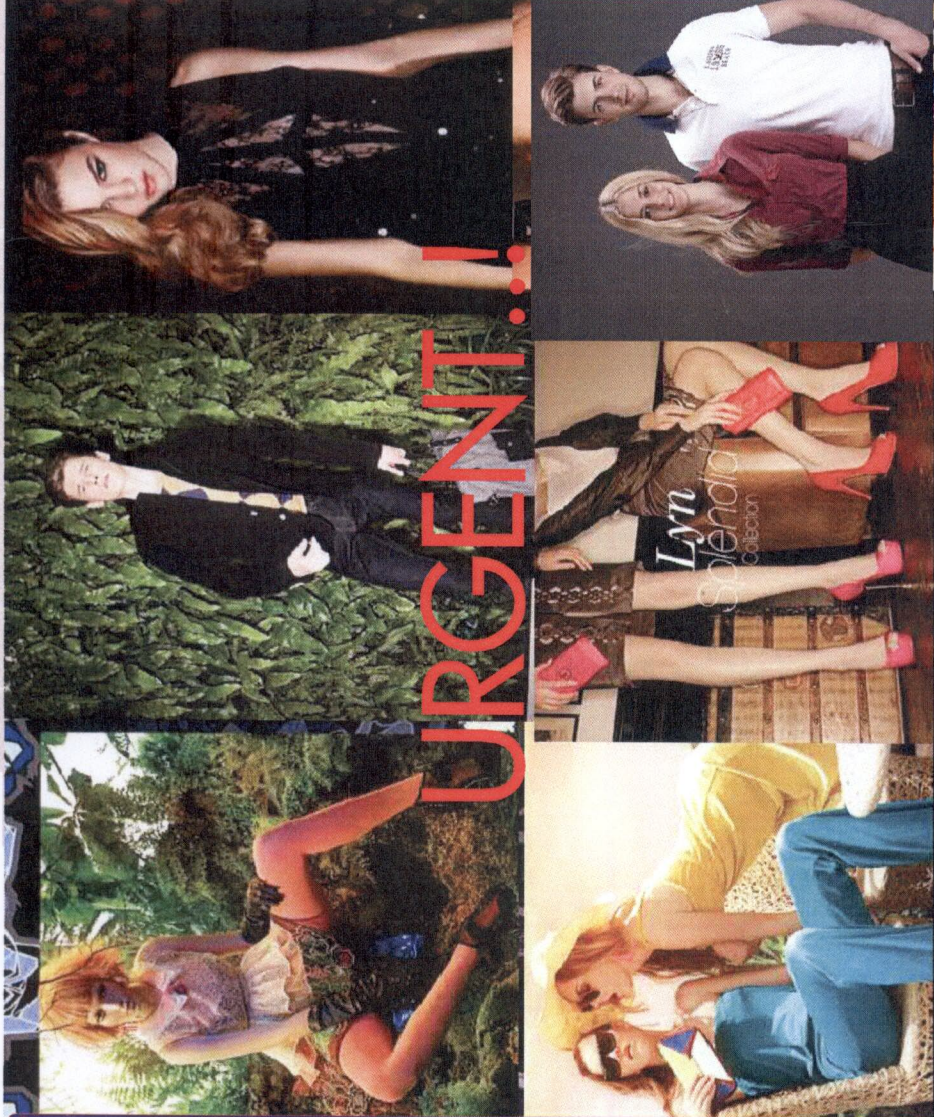


JASPAL

The Group

บริษัท ยัสपाल จำกัด

รับสมัคร **ด่วน!** หลายอัตรา



ALL POSITIONS

ผู้จัดการร้าน

Shop Manager

เงินเดือนเริ่มต้น **16,500 บาท++**

รองผู้จัดการร้าน

Asst. Shop Manager

เงินเดือนเริ่มต้น **13,000 บาท++**

พนักงานขายประจำร้าน

(จำนวนหลายอัตรา)

เงินเดือนเริ่มต้น **10,500 บาท++**

พนักงานขายประจำร้าน PT (รายวัน)

วันละ **350 บาท**

เดินทางมาสมัครด้วยตนเองที่ ฝ่ายบุคคล บริษัท ยัสपाल จำกัด
ซอยสุขุมวิท 66/ (ลงสถานีรถไฟฟ้ามหานคร) ติดต่อฝ่ายบุคคล ทุกวันจันทร์ - ศุกร์

Tel.02-367-2000 # 2203, 2204, 2426 หรือส่ง Resume มาที่ hrcareer@jaspal.co.th

www.jaspalgroup.com

JASPAL

CPS
CHIPS

00-00
RECHARGE

FRED PERRY

LYN
SHOES & ACCESSORIES

lyn around

Misty Mynx

ROYAL IVY REGATTA
NEW ENGLAND

melissa FOOTWORK

FOOTWORK

Jelly Bunny

JASPAL
The Group

บริษัท ยัสपाल จำกัด



รับสมัครด่วน
จำนวนมาก

ตำแหน่งพนักงานรายเดือน

หัวหน้าแผนก, หัวหน้าหน่วย ฝ่ายคลังสินค้าและจัดส่ง
หัวหน้าหน่วยตัด, ผู้ช่วยหัวหน้าหน่วยเย็บประกอบตัว, พนักงานเย็บเสื้อผ้า
พนักงานตรวจสอบสปีค-ไซส์, พนักงานปูผ้า-รีด, ช่างซ่อมบำรุง

ตำแหน่งพนักงานรายวัน

พนักงานรายวันฝ่ายผลิตทั่วไป และ พนักงานรายวันฝ่ายคลังสินค้าและจัดส่ง

อัตราจ้าง วันละ 350 บาท

สวัสดิการ : ค่าจ้าง, ค่าล่วงเวลา, ค่าทำงานในวันหยุด, โบนัส, ประกันชีวิต, เบี้ยขยัน 500 บาทต่อเดือน, รางวัลพนักงานดีเด่น
พนักงานเย็บ-โพ้ง-ลา ได้รับค่าแรงตามระดับฝีมือ, เครื่องแบบพนักงาน, ประกันสังคม, ลาพักร้อนได้ตั้งแต่วันแรก ฯลฯ

ผู้สนใจสมัครด้วยตนเองที่ ฝ่ายบุคคลฯ

ทุกวันจันทร์ - ศุกร์ เวลา 08.00-15.00 น.

โทรศัพท์ 02-367-2000 ต่อ 2203, 2204, 2426

Email : hrcareer@jaspal.co.th

แผนที่บริษัท ยัสपाल จำกัด

การเดินทางมายังสำนักงานฝ่ายบุคคลฯ (ในซอยสุขุมวิท 66/1)

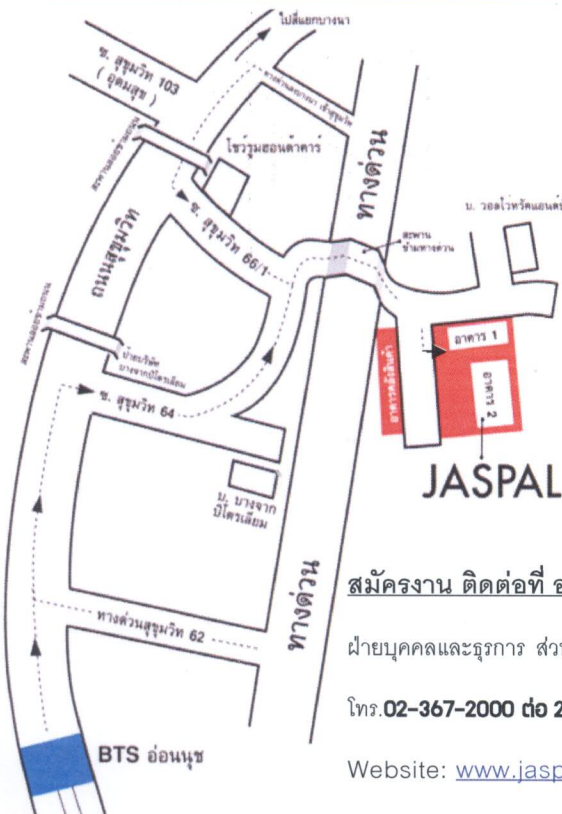
รถที่ผ่าน : ปอ. 545, 507-508, 511, 513, 126 รถเมล์สาย: 2, 23, 25, 38, 45, 46, 48, 98, 116, 132, 133

ถ้าใช้รถไฟฟ้า ให้ลงสถานีชิดลม หากมาจากด้านหัวถนนสุขุมวิท และลงฝั่งขาออก คือ ฝั่งซอยสุขุมวิท 103 (อุดมสุข) ให้ข้ามถนนโดยสะพานลอยมายังฝั่งตรงข้าม ซึ่งเป็นบจก.ฮอนด้าคาร์ > จากปากซอยสุขุมวิท 66/1 (ซอยข้างโบว์ลมฮอนด้า) ท่านสามารถต่อรถมอเตอร์ไซค์รับจ้างเข้ามาที่บริษัทยัสपाल จำกัด **หมายเหตุ** หากเข้ามาทางซอยสุขุมวิท 64 (ซอยเดียวกับ นมจ.บางจากมีโตรเนียม) ก็สามารถใช้บริการรถมอเตอร์ไซค์รับจ้างได้เช่นกัน

ถ้าขึ้นรถ -กรณีมาจากทางด่วนชั้นที่ 1 ให้เดินข้ามออกจากทางด่วนที่ทางออกสุขุมวิท 62 เมื่อมาถึงปากซอยสุขุมวิท 62 ให้เลี้ยวขวาเข้ามาในถนนสุขุมวิท(ขาออก) และอยู่ในเลนขวา รุ่งตรงมาเห็นสะพานลอยคนข้าม(บางจากมีโตรเนียมลูทิต) และซอยสุขุมวิท 64 (ฝั่งขวา) ให้วิ่งเลยไปเล็กน้อย เพื่อกลับรถมาเข้า **ซอยสุขุมวิท 64** รุ่งเข้าซอยตรงมาเจ้านคอนโดฯ The Room (ด้านขวา) ให้เดินขวายังฝั่งข้าม ขุมขมบางจาก พบสามแยก ให้ข้ามตรงมาข้ามสะพาน(ที่ข้ามทางด่วน) เมื่อลงสะพาน จะพบ บ.ยัสपाल จำกัด อยู่ขวามือ(ต้นซอย) ให้เลี้ยวขวาเข้าซอยตรงหน้าบริษัท หรือ ที่ลานจอดรถ

กรณีมาจากสี่แยกบางนาเมื่อเข้าขาใน.สุขุมวิท ให้ตรงมาเข้า**ซอยสุขุมวิท 66/1** (ซอยนี้อยู่เอียงกับซอยสุขุมวิท 103 ปากซอยให้วิ่งฮอนด้า) เข้าซอยตรงมาพบสามแยกให้เลี้ยวซ้าย ตรงมาเข้าสะพานที่ข้ามทางด่วนสะพานจะพบบริษัทฯ ด้านขวามือ(ต้นซอย)

โปรดแจ้งรปภ. และติดต่อที่ สน.ฝ่ายบุคคลและธุรการ ส่วนบริหารทรัพยากรบุคคล ชั้น 1 ของอาคาร 1



สมัครงาน ติดต่อที่ อาคาร 1

ฝ่ายบุคคลและธุรการ ส่วนบริหารทรัพยากรบุคคล

โทร. 02-367-2000 ต่อ 2203, 2204, 2426 Email: hrcareer@jaspal.co.th

Website: www.jaspalgroup.com